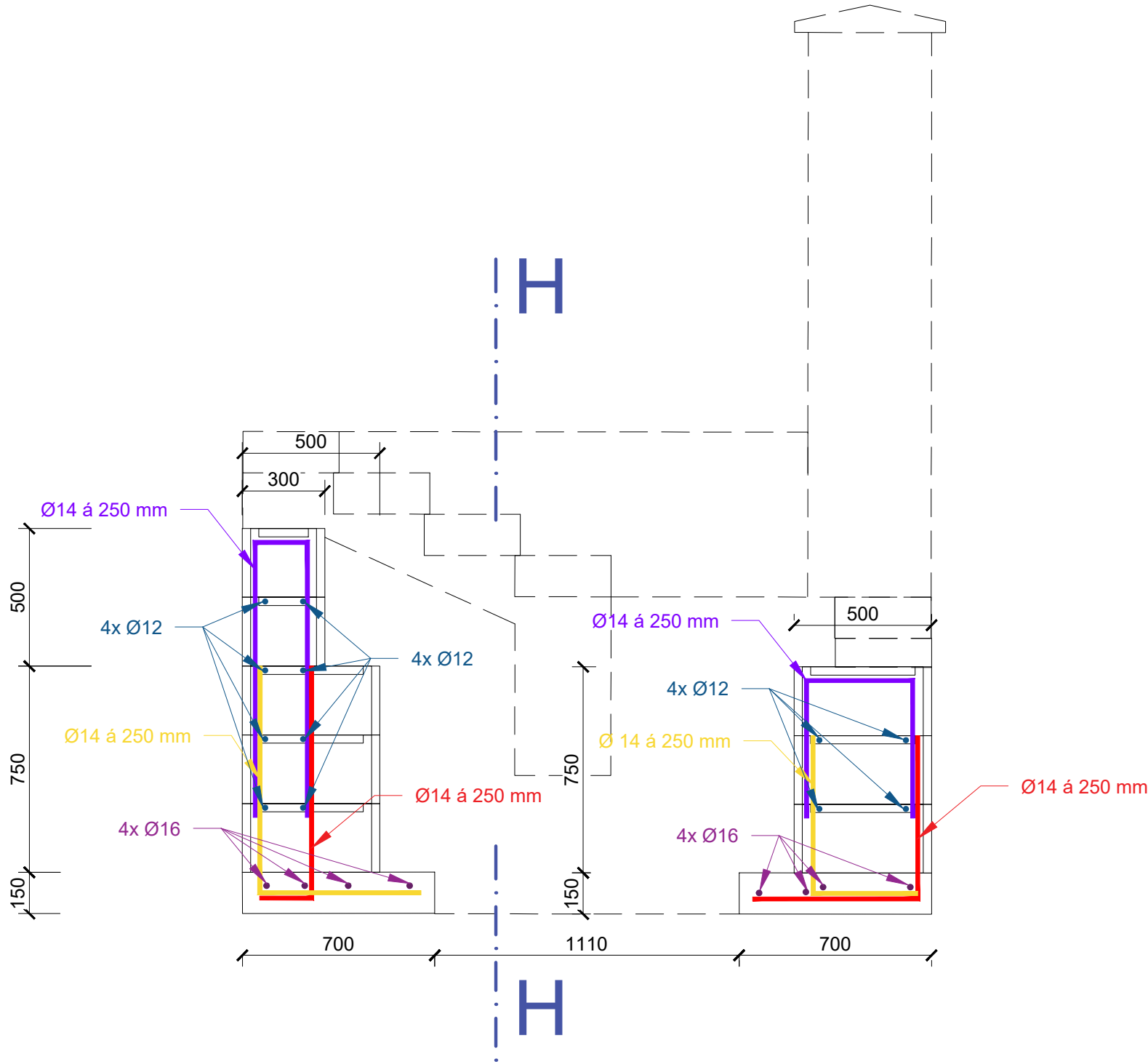


ŘEZ G-G



BETON C25/30-**XC3,XA1,XF1-CI 0,4-Dmax 22-S3**
NAVRŽENO DLE ČSN EN 1992-1-1; ČSN EN 206-1-Z3; ČSN EN 13670
KRYTÍ PATA 50 mm
KRYTÍ TVAROVKY 50 mm

- OCEL**
- UVÁDĚNÉ DÉLKY JSOU VZTAŽENY K VNĚJŠÍMU LÍCI PRUTU
 - POLOMĚRY OBLOUKU JSOU POLOMĚRY OHYBACÍCH TRNŮ
 - NEZNAČENÉ POLOMĚRY JSOU 1/2 Øm, min
 - NEZNAČENÉ ÚHLY JSOU 45°, 90° resp 180°
 - CELKOVÉ DÉLKY VLOŽEK JSOU STŘÍŽNÉ DÉLKY

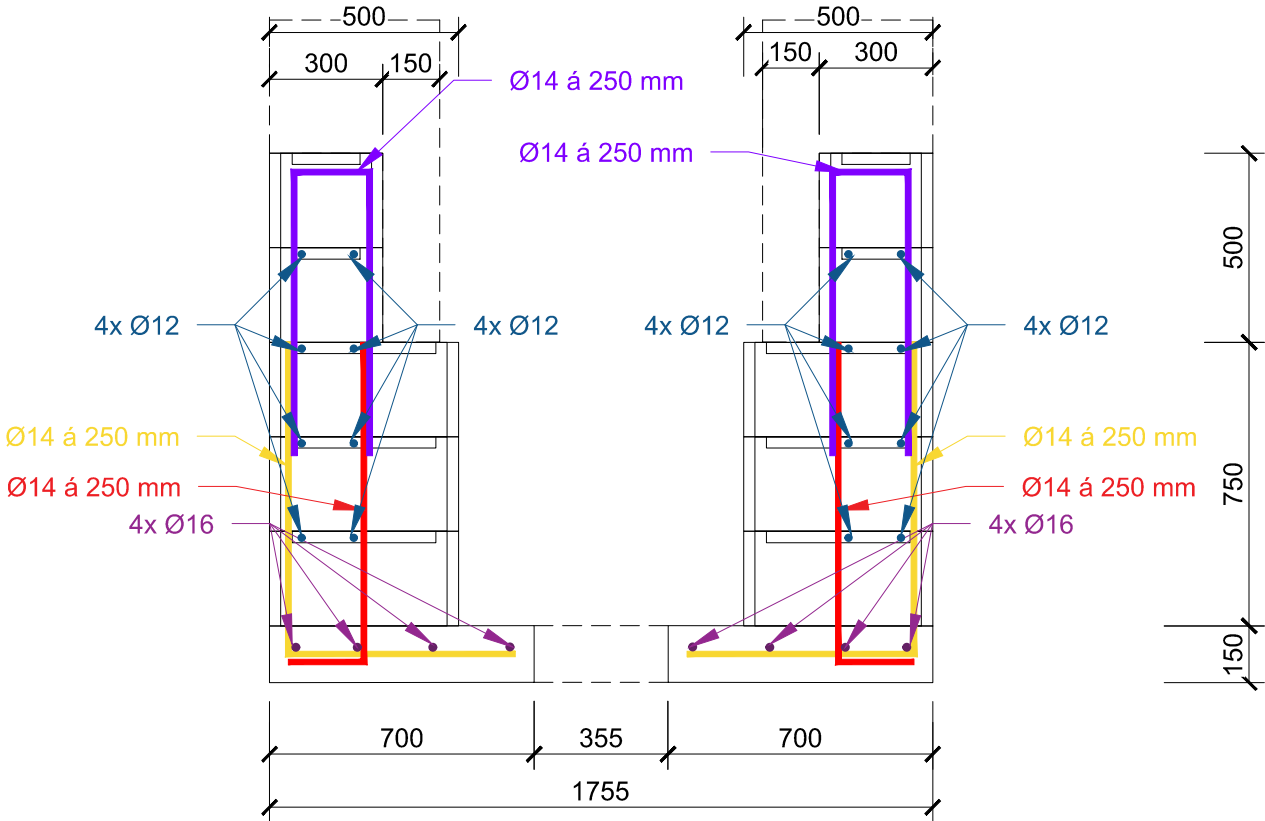
C25/30	Ø8	Ø10	Ø12	Ø14	Ø16	Ø18	Ø20	Ø22	Ø25
PŘÍZNIVÁ POLOHA VÝZTUŽE									
PŘESAHOVÁ DÉLKA	480	600	720	840	960	1080	1200	1320	1500
KOTEVNÍ DÉLKA	320	400	480	560	640	720	800	880	1000
NEPŘÍZNIVÁ POLOHA VÝZTUŽE (VÝZTUŽ JE NAD BEDNĚNÍM 250 mm a výše)									
PŘESAHOVÁ DÉLKA	690	860	1030	1200	1370	1540	1710	1890	2140
KOTEVNÍ DÉLKA	460	570	690	800	910	1030	1140	1260	1430

dle ČSN EN 1992-1-1; beton dle ČSN EN 206-1-Z3; ocel Bst 500, fyk=500MPa

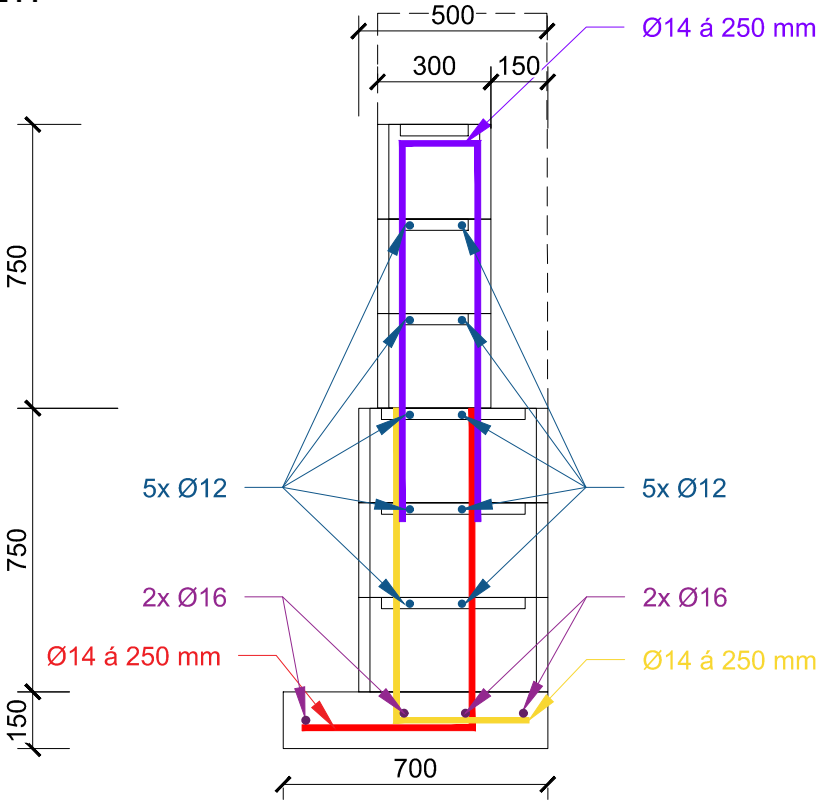
POZN.: TERÉN, ZÍDKY A JEJICH ZALOŽENÍ JSOU NAVRŽENY VE SKLONU, SHODNÉM SE SKLONEM ZPEVNĚNÉ PLOCHY (DLE ZAMĚŘENÍ STÁVAJÍCÍHO SKLONU), V PŘÍPADĚ ÚPRAVY SKLONU ZPEVNĚNÉ PLOCHY JE NUTNÉ PŘÍZPUSOBIT VÝŠKY ZÍDEK. PŘI REALIZACI JE NUTNÉ VÝŠKOVÉ POMĚRY OVĚŘIT STAVBOU A PŘÍPADNĚ SKLON TERÉNU A VÝŠKY ZÍDEK PŘÍZPUSOBIT NÁVAZNOSTI NA OKOLNÍ TERÉN.

POZN.: VÝŠKOVÁ ÚROVEŇ PROPOJOVACÍHO CHODNÍKU MEZI NAVRŽENÝMI SCHODIŠTI BUDE PŘÍZPUSOBENA SKUTEČNOSTI

ŘEZ H-H



ŘEZ I-I



<div><div></div><div>Sibre</div><div>s.r.o.</div></div>			název a místo stavby: Zateplení bytového domu Šultysova 905/26 a rekonstrukce oplocení Šultysova 905/26, Břevnov, 16900 Praha		SO.03
generální projektant a autoři:			investor:	Městská část Praha 6, 160 00	
Ing. Radek Krýza			část:	D.1.1 - ARCHITEKTONICKO STAVEBNÍ ČÁST	
Ing. arch. Veronika Kutnerová			zodp. p:	Ing. Radek Krýza	
			výkres:	SCHÉMA VÝZTUŽE OPLOCENÍ	
			stupeň:	DOKUMENTACE PRO PROVEDENÍ STAVBY (DPS)	
datum:	měřítko:	paré:	číslo výkresu:		
06/2023	1:20		SUL_DPS_D.1.1_404_00		